

Vorbildlich modernisiertes Gebäude



Reihenhaus in Obing

83119 Obing,

Baujahr 1979/1980; 100 m²; 2-3 Personen; Kachelofen vorhanden

Solare Trinkwassererwärmung und Heizungsunterstützung, Modernisierung im Jahr 2008:

Solarheizkessel SolvisMax Öl-Brennwert 650 l,
2 Großflächen-Kollektoren SolvisFera F-552 (11,2 m²),
Aufdach, aufgeständert, Süd

Durchschnittlicher Verbrauch alter Öl-Heizkessel und Kachelofen:

Vorher: 35.000 kWh pro Jahr*; 350 kWh/m²

Mit SolvisMax Öl-Brennwertheizkessel, Solaranlage und Kachelofen:

Nachher: 19.000 kWh pro Jahr; 190 kWh/m²**

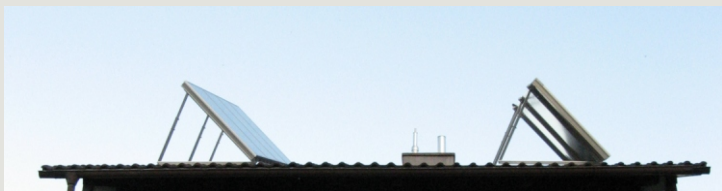
* vorher: 2.300 Liter Heizöl und 8 Ster Holz ** nachher : 700 Liter Heizöl und 8 Ster Holz

46 % Brennstoff + 69 % CO₂ gespart!

Die Maßnahmen auf einen Blick.

Solarheizkessel Solarspeicher Solarkollektor

Fassade Fenster Haustür Keller Dach Lüftung



realisiert von :
Zimmermann Komfort Team
Heizung & Sanitär
83119 Obing

Die neue Heizung.