

Vorbildlich modernisiertes Gebäude



Ärztehaus im Zentrum Münchens

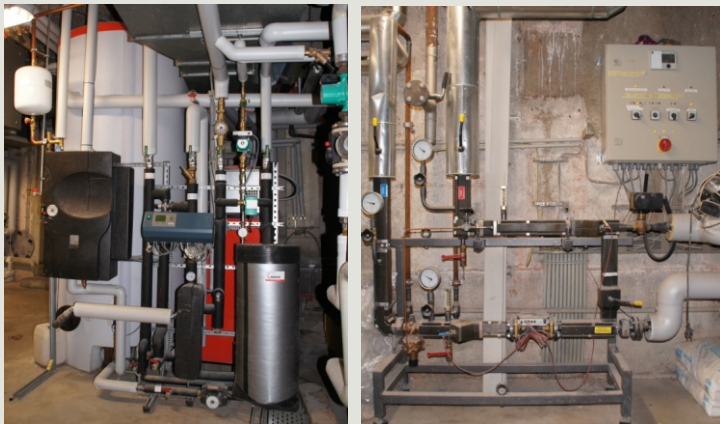
80335 München

Baujahr 1950; 2500 m² Nutzfläche

14 Gewerbeeinheiten & 2 Wohneinheiten

Solare Trinkwassererwärmung und Heizungsunterstützung; Modernisierung 2010:

Vor-Ort-gechweißter Solar-Pufferspeicher 1700 l, kombiniert mit vorhandenem Fernwärmeanschluss, Frischwasserstation SolvisVital FWS-36, 12 Vakuum-Röhrenkollektoren SolvisLuna (28,32 m²), Aufdach, Ausrichtung: Süd, 45°



realisiert von:
Karl Klier GmbH & Co. KG
83620 Feldkirchen-Westerham

Die Maßnahmen auf einen Blick.

